

Veillez prendre rendez-vous auprès de la réception avant 10 h 00 le jour de votre départ pour un état des lieux de votre hébergement.

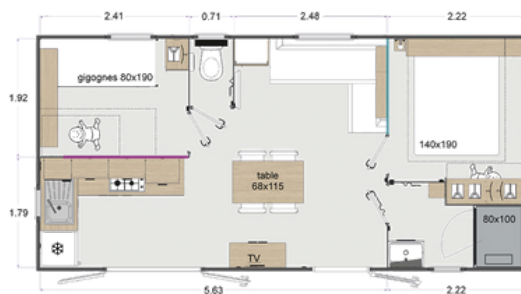
	1 CHAMBRE	2 CHAMBRES	3 CHAMBRES	TARIFS
Assiettes plates	4	6	8	5 €
Assiettes creuses	4	6	8	5 €
Assiettes à dessert	4	6	8	5 €
Tasses	2	4	6	5 €
Bols	2	4	6	5 €
Saladier	1	2	2	15 €
Fourchettes	4	6	8	2 €
Couteaux à steak	4	6	8	5 €
Cuillères à soupe	4	6	8	2 €
Cuillères à café	4	6	8	2 €
Verres à vin	4	4	6	5 €
Verres à eau	4	6	8	5 €
Carafe	1	1	1	10 €
Cendrier	1	1	1	2 €
Casseroles	2	2	2	20 €
Couvercles	2	2	2	10 €
Poêles	2	2	2	20 €
Faitout + couvercle	1	1	1	20 €
Spatule	1 LOT	1 LOT	1 LOT	3 €
Econome	1	1	1	5 €
Couteau à huîtres	1	1	1	5 €
Couteau office	1	1	1	5 €
Ouvre-boîte	1	1	1	5 €
Tire-bouchon	1	1	1	10 €
Cloche micro-ondes	1	1	1	10 €
Essoreuse à salade	1	1	1	20 €
Plats	2	2	2	15 €

	1 CHAMBRE	2 CHAMBRES	3 CHAMBRES	TARIFS
Planche à découper	1	1	1	5 €
Range-couverts	1	1	1	5 €
Dessous de plat	1	1	1	5 €
Passoire	1	1	1	10 €
Bacs à glaçons	1	1	1	5 €
Egouttoir à vaisselle	1	1	1	10 €
Réfrigérateur	1	1	1	320 €
Micro-ondes	1	1	1	50 €
Téléviseur	1	1	1	230 €
Démodulateur	1	1	1	200 €
Cafetière à filtre	1	1	1	50 €
Etendoir à linge	1	1	1	45 €
Table	1	1	1	100 €
Chaises	2	4	6	40 €
Poubelle	1	1	1	20 €
Poubelle salle de bain	1	1	1	15 €
Ensemble WC (brosse)	1	1	1	10 €
Balai	1	1	1	10 €
Seau + serpillère	1	1	1	15 €
Pelle et balayette	1	1	1	10 €
Tapis d'entrée	1	1	1	20 €
Couette 2 personnes	1	1	1	40 €
Couette 1 personne	0	2	4	30 €
Oreillers	2	4	6	15 €
Cintres	6	8	10	2 €
Table pique-nique	1	1	1	200 €

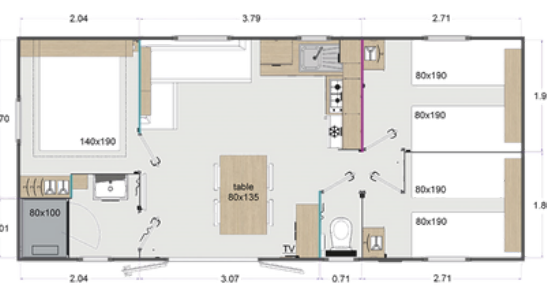
CONFORT 1 CHAMBRE



CONFORT 2 CHAMBRES



CONFORT 3 CHAMBRES



Nous vous demandons de prendre soin du matériel et de ses équipements.

- L'inventaire a été effectué avant votre arrivée dans l'hébergement.
- Nous vous demandons de le contrôler et de nous signaler tout manquement dans un délai de 24 h après votre arrivée.
- Chaque objet manquant, détérioré ou dégradé sera facturé au client de ce fait.
- Si la location n'est pas rendue en l'état d'arrivée, un forfait nettoyage de 200€ sera retenu sur votre dépôt de garantie.
- Votre dépôt de garantie vous sera restitué le jour du départ après un état des lieux effectué par nos soins.